

PODLAHY

P1 VINYLOVÁ PODLAHA - dekor dřeva

Protiskluzná vinylová podlaha (heterogenní PVC v rolích) tloušťky 2 mm, tloušťka nášlapné vrstvy 0,7 mm

Protikluznost dle DIN 51130: R10, součinitel smykového tření dle ČSN 744505: $\mu \geq 0,6$

Třída zátěže 34/43

Hodnoty zbytkového otlaku dle EN 433: 0,05 mm

Rozměrová stálost dle EN 434: $< 0,1\%$

Odolnost proti opotřebení dle EN 660-1: třída T

Reakce na oheň dle EN13501-1: třída Bfl S1

Dřevěný dekor světlý dub



P2 KERAMICKÁ DLAŽBA 60 x 60 cm - hnědošedá

Mrazuvzdorná a rektifikovaná dlažba v hnědé barvě v betonovém designu o rozměru 59,8x59,8 cm a tloušťce 10 mm s matným povrchem

Vhodné do interiéru i exteriéru

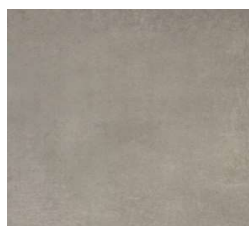
Protiskluz: koeficient tření za mokra $\mu \geq 0,5$

Nasákavost: $E < 0,5\%$ GLA

Otěruvzdornost: PEI 4 – vysoká odolnost

povrch garantuje hodnotu protiskluznosti R10/B při zachování výborné čistitelnosti.

Povrch je hladký, velmi příjemný na dotyk



P3 VINYLOVÁ PODLAHA - BÉŽOVOŠEDÁ

Heterogenní PVC v rolích (2m) celkové tloušťky 2 mm, tloušťka nášlapné vrstvy 0,7 mm

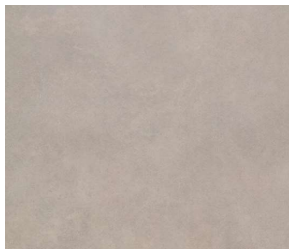
Protiskluznost R10, součinitel smykového tření dle ČSN: $\mu \geq 0,6$

Hodnoty zbytkového otlaku dle EN 433: 0,05 mm

Rozměrová stálost dle EN 434: < 0,1%

Odolnost proti opotřebení dle EN 660-1: třída T

Reakce na oheň dle EN13501-1: třída Bfl S1

**P4 KERAMICKÁ DLAŽBA 60 x 60 cm - slonová kost**

Mrazuvzdorná a rektifikovaná dlažba v hnědé barvě v betonovém designu o rozměru 59,8x59,8 cm a tloušťce 10 mm s matným povrchem

Vhodné do interiéru i exteriéru

Protiskluz R10 B

Nasákavost: E<0,5% GLA

Otěruvzdornost: PEI 4 – vysoká odolnost

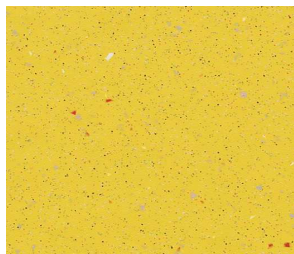
povrch garantuje hodnotu protiskluznosti R10/B při zachování výborné čistitelnosti.

Povrch je hladký, velmi příjemný na dotyk



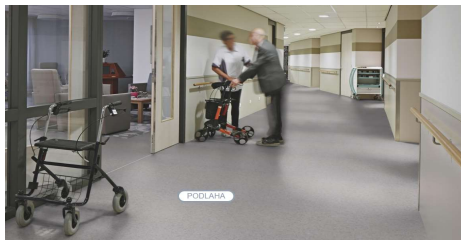
P5 VINYLOVÁ PODLAHA - ŽLUTÁ

Heterogenní protiskluzné PVC v rolích (tloušťka role 2 m) vyztužené skelným rounem tloušťky 2 mm, tloušťka nášlapné vrstvy 0,7 mm
Nášlapná vrstva obsahuje částechky křemene a karborunda nebo oxidů hliníku pro zajištění protikluzu
Třída zátěže 34/43
Protiskluznost dle DIN 51130: R10, protiskluznost dle EN 13845 Annex C - Esf, součinitel smykového tření dle ČSN 744505: $\mu \geq 0,6$
Hodnoty zbytkového otlaku dle EN 433: 0,05 mm
Rozměrová stálost dle EN 434: $< 0,1\%$
Odolnost proti opotřebení dle EN 660-1: třída T
Stálobarevnost dle ISO 105-B02: ≥ 6
Ohebnost dle EN 435: $\varnothing 10\text{mm}$
Odolnost k chemikáliím – velmi dobrá
Reakce na oheň dle EN13501-1: třída Bfl S1



P6 VINYLOVÁ PODLAHA - ŠEDÝ KÁMEN

Heterogenní PVC v rolích (2m) celkové tloušťky 2 mm, tloušťka nášlapné vrstvy 0,7 mm
Protiskluznost R10, součinitel smykového tření dle ČSN: $\mu \geq 0,6$
Hodnoty zbytkového otlaku dle EN 433: 0,05 mm
Rozměrová stálost dle EN 434: $< 0,1\%$
Odolnost proti opotřebení dle EN 660-1: třída T
Reakce na oheň dle EN13501-1: třída Bfl S1



P7 KERAMICKÁ DLAŽBA 60 x 60 cm - bílá

Mrazuvzdorná a rektifikovaná dlažba v hnědé barvě v betonovém designu o rozměru 59,8x59,8 cm a tloušťce 10 mm s matným povrchem

Vhodné do interiéru i exteriéru

Protiskluz: koeficient tření za mokra $\mu \geq 0,5$

Nasákavost: $E < 0,5\%$ GLA

Otěruvzdornost: PEI 4 – vysoká odolnost

bílá spárovací hmota

povrch garantuje hodnotu protiskluznosti R10/B při zachování výborné čistitelnosti.

Povrch je hladký, velmi příjemný na dotyk



P8 KERAMICKÁ DLAŽBA 20 x 20 cm - béžová

Mrazuvzdorná dlažba v béžové barvě o rozměru 19,8x19,8 cm a tloušťce 9 mm s matným povrchem. Vyrobeno odolné proti opotřebení.

Vhodné do interiéru i exteriéru

Protiskluz: R10A

Nasákavost: $E < 0,5\%$ GLA

Otěruvzdornost: PEI 5 – nejvyšší odolnost

světle šedá spárovací hmota



P9 VINYLOVÁ PODLAHA - ČERNÝ KÁMEN (použito pro zváraznění schodu)

Heterogenní PVC v rolích (2m) celkové tloušťky 2 mm, tloušťka nášlapné vrstvy 0,7 mm

Protiskluznost R10, součinitel smykového tření dle ČSN: $\mu \geq 0,6$

Hodnoty zbytkového otlaku dle EN 433: 0,05 mm

Rozměrová stálost dle EN 434: < 0,1%

Odolnost proti opotřebení dle EN 660-1: třída T

Reakce na oheň dle EN13501-1: třída Bfl S1



- PŘECHODOVÁ LIŠTA

Hliníková lišta tvaru T, povrch eloxovaný

pohledová šířka 20 mm

bude použita ve všech případech přechodu podlahového povrchu



STĚNY

S1 ZRUŠENO

S2 OBKLAD STĚNY kolem umyvadla

Obklad v bílé barvě o rozměru 19,8x19,8 cm a tloušťce 6 mm s matným povrchem.

Vhodné pouze do interiéru.

matný povrch

barva bílá

žlutá spárovací hmota



S3 OBKLAD STĚNY V KOUPELNĚ

Mrazuvzdorná a rektifikovaná dlažba v béžové barvě v betonovém designu o rozměru 29,8x59,8 cm a tloušťce 10 mm s matným povrchem

slonová kost



S4 OBKLAD STĚNY V KOUPELNĚ

keramický obklad vhodný pouze do interieru 15 x 15 cm

velikost 148 x 148 x 6 mm

bílá spárovací hmota

žlutá



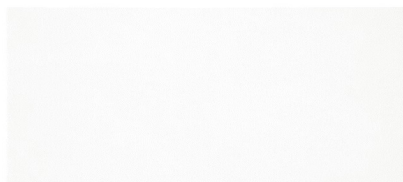
S5 OBKLAD STĚNY

Obklad v bílé barvě v betonovém designu o rozměru 29,8x59,8 cm a tloušťce 10 mm s matným povrchem

stejná serie jako dlažba P7 !!!

bílá spárovací hmota

bílá barva



S6 KERAMICKÝ OBKLAD STĚNY

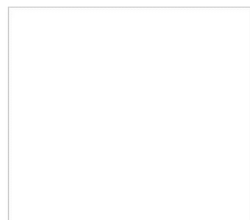
Obklad v bílé barvě o rozměru 19,8x19,8 cm a tloušťce 6 mm s matným povrchem.

Vhodné pouze do interiéru.

Nasákavost E>10%

světle šedá spárovací hmota

bílá barva



S7 OBLOŽENÍ STĚNY

BÍLÁ VÝMALBA + OBLOŽENÍ LATĚMI

smrkové hoblované latě bez suků o průřezu 50x30 mm; mezery 20 mm

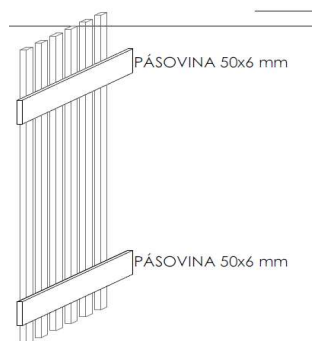
povrchová úprava lazurou + transparentní protipožární nátěr

kotvení na zeď pomocí hmoždinek mezi latěmi, latě kotveny ze spodu ocel. pásovinou (neviditelné kotvení)

na zdi kotveno po panelech (šíře 1,5 - 2m)

negativní spára od stropu 20 mm od podlahy 150 mm

viz návrh interieru



- ZAKONČENÍ OBKLADŮ

Obklady budou zakončeny fabionem, bez lišty